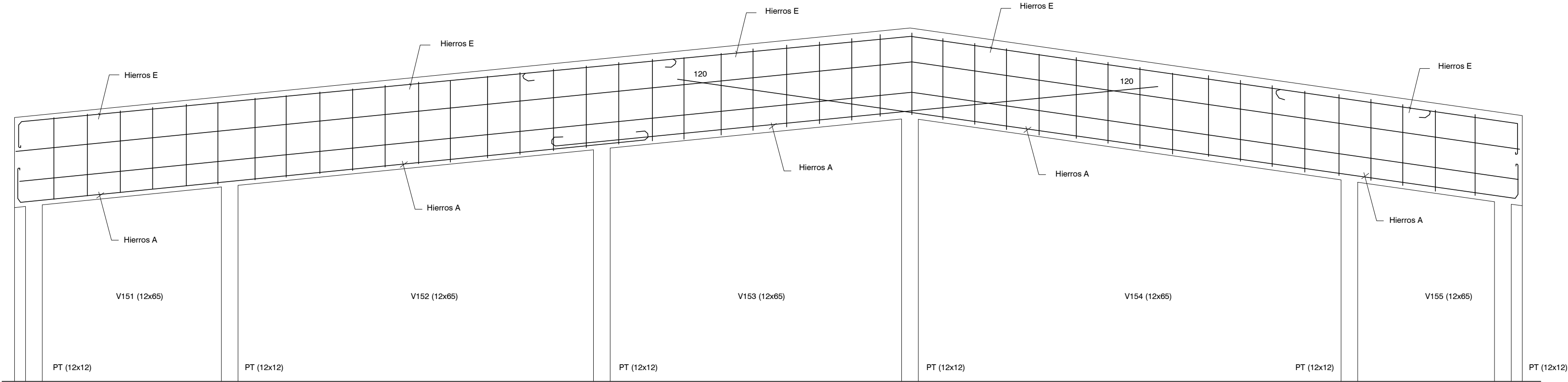
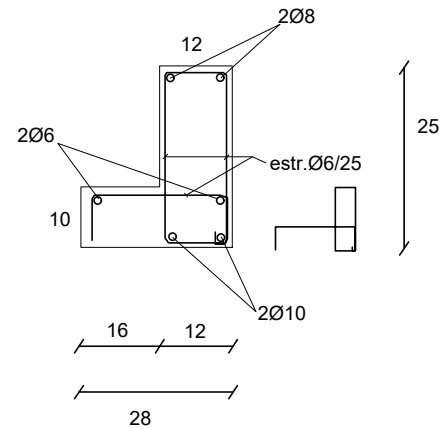


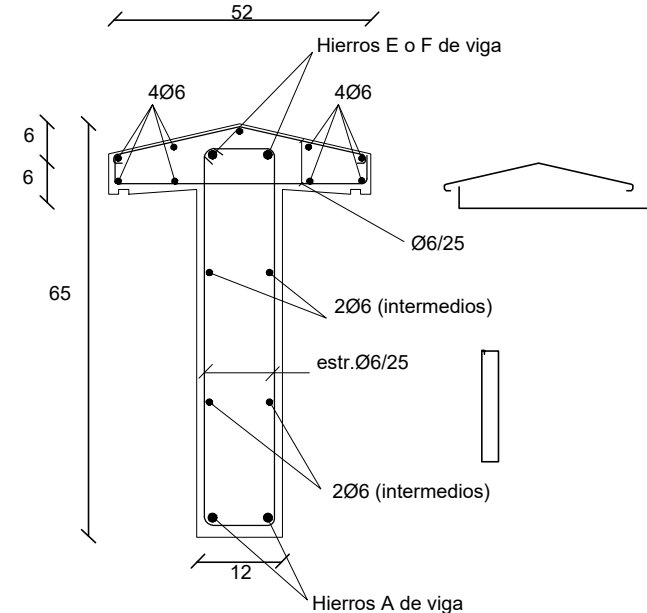
CORTE B-B  
ESCALA 1:50



DETALLE Vigas V151 a V155



DETALLE CARRERAS HORMIGÓN ARMADO  
CHA1(12x25)



DETALLE VIGAS V151 a V155

#### PLATEA DE FUNDACIÓN

Platea de Fundación: Losa de Hormigón Armado de espesor indicado en planos.  
Armadura: malla electrosoldada (15x15x4.2mm) recubrimiento inferior 4 cm.

La platea se construye en el área indicada en planos y abarca también la vereda perimetral. La sustitución de terreno por relleno granular compactado (material indicado para conformar la Base de la platea) se realizará como mínimo en 40 cm de profundidad y en un área mayor al área a hormigonar (50 cm por fuera de la zona a hormigonar)

#### PROCEDIMIENTO

Excavación total (mínimo 40 cm de sustitución de suelo).  
Relleno con tosca compactada en capas de 20 cm.  
Colocación de capa de polietileno sobre tosca terminada.  
Colocación de armaduras de Nervios NB y NBM según planilla Hormigonado de Platea y Nervios.

#### REFERENCIAS PILARES

- INDICA PILAR QUE NACE
- INDICA PILAR QUE CONTINUA
- INDICA PILAR QUE MUERE

#### MATERIALES

\* HORMIGÓN ARMADO  
Hormigón fck = 300 kg/cm<sup>2</sup>  
Acero fyk = 5000 Kg/cm<sup>2</sup> (conformado)  
Malla Electrosoldada (Tipo Mallalur): Acero con Límite de fluencia 6000 Kg/cm<sup>2</sup>  
\* Bloques U- Hormigón Vibrado Tipo Hopresa de 60 kg/cm<sup>2</sup>

Nro:	FECHA:	PROY.	APROBADO	REVISIÓN
00	31/01/2024	MO	JV	EMISIÓN INICIAL

<div><div><div>Ministerio de Vivienda y Ordenamiento Territorial</div></div><div><div>Programa Mejoramiento de Barrios</div></div></div>			
Coejecutor:			
Plano:		<div>Estructura Vivienda 2x2N3D. Plantas.</div>	
Asentamiento:		NUEVO AMANE CER - LOS REYES	Nº Plano: <div>VA06-06</div>
Ubicación:		MONTEVIDEO	
Escala:	1:50	Fecha: ENERO 2024	
Técnico:		Ing. MARCELO OLIVERA	Coordinador: Ing. JOSÉ VALENA
Firma:			Firma:
Equipo Técnico:		<div></div>	NA-LR-VA06-03_1N2D-b.dwg